

特教 AI 實作工作坊： 打造 IEP 智能助手

AI運用 X 特教行政 X 教學實作



課程內容



案例分享

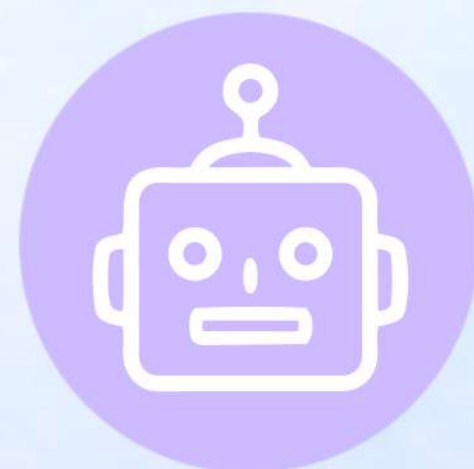
- 現場實務的困難點
- 開發過程與成果



IEP管理 批次列印系統

使用工具：

- GOOGLE SHEET
- GOOGLE DOC
- PORTANT DATA
- MERGE(PDM)



IEP小幫手GEM

使用工具：

- GOOGLE GEMINI GEM
- GOOGLE SHEET



活動時間
115/6/22(一)
下午13點至16點



講師
國立玉井工商
楊士毅教師



地點
國立臺南大學附屬啟聰學校
臺南校區聽語樓三樓大會議室

報名日期

即日起
|
6/17(三)



立即報名

主辦單位：教育部國民及學前教育署
承辦單位：國立彰化師範大學師資培育中心