

諮詢請洽聯絡窗口-計畫個管師
TEL:06-2795019分機1025
公務:0972-311962
週一到週五08:30-16:30



衛生福利部嘉南療養院

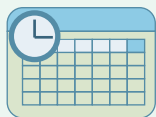
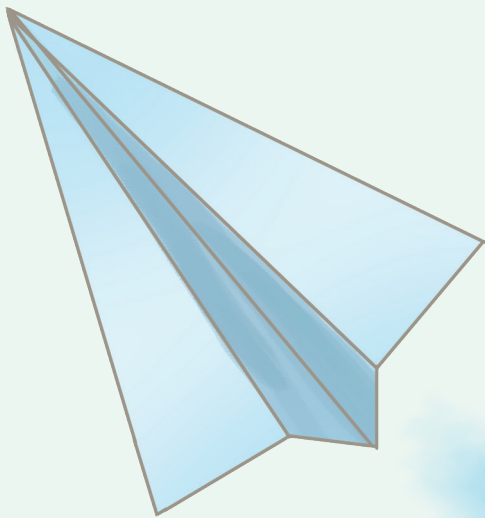
Jianan Psychiatric Center, Ministry of Health and Welfare

嚴重情緒行為身心障礙者
精神醫療就醫障礙改善計畫



製作者:張詩婕

本計畫由公益彩券、衛生福利部補助
衛生福利部嘉南療養院 辦理



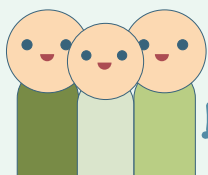
醫師特別門診時間

	週一	週二	週三	週四	週五
上午診	彭麗芸			李吉特	
下午診	李吉特	彭麗芸	彭麗芸	李冠瑩	



特別門診

- (一) 門診診療、藥物治療、住院服務。
- (二) 轉介心理衡鑑或相關治療、身心發展及行為功能評估。
- (三) 定期追蹤個案狀況，並持續性地提供服務。



收案對象

- (一) 具嚴重情緒行為問題，如：自傷、傷人、學校或家庭適應問題(非單純違規之行為問題)。
- (二) 領有身心障礙手冊之精神病、自閉症、智能障礙及多重障礙個案。
- (三) 醫師評估符合相關收案標準者。



環境外觀



醫院外觀



特別門診指引



特別門診診間



遊戲治療室



外展服務

- (一) 與醫療機構建置雙向轉診制度。
 - (二) 團隊人員至機關(構)及學校進行外展式服務。
 - (三) 依各合作機關(構)需求提供個別服務。
- ◆ 個案研討、個別諮詢、行為介入、精神醫療專業知識研習及專題演講等。